

ЕвроАЛЬФА

Самый мощный счетчик электроэнергии



Счетчики ЕвроАЛЬФА производятся в России с 1997 г.

Мировой лидер в точности, надежности - многофункциональный микропроцессорный счетчик ЕвроАЛЬФА является дальнейшим развитием технологии, заложенной в известных счетчиках АЛЬФА. Уникальная разработка АББ (микрочип счетчика) обеспечивает высокую точность измерений.

Назначение

Счетчики электроэнергии ЕвроАЛЬФА предназначены для применения на перетоках, генерации, высоковольтных подстанциях, в распределительных сетях и у промышленного потребителя.

Счетчики ЕвроАЛЬФА позволяют:

- Повысить точность учета электроэнергии.
- Перейти на расчет по тарифам и фактически потребленной нагрузке.
- Автоматизировать учет электроэнергии.
- Прогнозировать величину заявленной мощности для предприятия.
- Контролировать качество электроэнергии.

Функциональные возможности

Счетчик ЕвроАЛЬФА используется как в составе автоматизированных систем контроля и учета электроэнергии (АСКУЭ) так и автономно. Его возможности:

- Измерение активной и реактивной энергии и мощности в двух направлениях.
- Учет электроэнергии по 4 тарифным зонам.
- Фиксация максимальной мощности нагрузки на расчетном интервале времени.
- Запись и хранение данных графика нагрузки в памяти счетчика (до 336 дней по 4 каналам 30 минутные интервалы).
- Передача результатов измерения по цифровым и импульсным каналам связи (ИРПС "токовая петля", RS-232, RS-485, импульсы реле).
- Измерение (вычисление) и отображение напряжения и тока пофазно, частоты сети, коэффициента мощности, фазных углов тока и напряжения.

Программное обеспечение AlphaPlus

Для правильного выполнения нужных функций, счетчик программируется с помощью программного обеспечения AlphaPlus, которое позволяет пользователю конфигурировать счетчики, читать коммерческую и диагностическую информацию.

Основные технические характеристики

| | |
|-----------------------------|-----------------------------------|
| Класс точности | 0,2S и 0,5S |
| Номинальное напряжение | 3x57-230/100-400 В 3x100-400 В |
| Номинальный ток | 1-5(10)A, 5(6)A |
| Чувствительность | 1mA |
| Частота сети | 50±5 % |
| Сохранность данных в памяти | 20 лет |
| Диапазон рабочих температур | от -40 до +70°C |
| Масса | 1,6 кг |
| Гарантия | 3 года |
| Межповерочный интервал | 8 лет |
| Срок службы не менее | 30 лет |

Основные типы счетчиков ЕвроАЛЬФА

Счетчик активной энергии

EAxx - Счетчик активной энергии и максимальной мощности

Счетчик активной и реактивной энергии

EAxxR - 2 величины (активная и реактивная, либо активная в двух направлениях)

EAxxRA - 4 величины (активная и реактивная в двух направлениях, либо реактивная по 4 квадрантам и т.п.)

Вместо xx ставится 02 или 05, что соответствует классам точности 0.2S или 0.5S.

Дополнительные опции

T - Встроенные часы

Память для хранения данных графика нагрузки

L - Стандартная (74 дня по 4 каналам 30-мин. интервалы) + часы

LX - Расширенная (336 дней по 4 каналам 30-мин. интервалы) + часы

Телеметрические выходы (один из)

P1 - Плата с одним полупроводниковым реле

P2 - Плата с двумя группами по 2 полупроводниковых реле

P3 - Плата с тремя полупроводниковыми реле

P4 - Плата с двумя группами по 4 полупроводниковых реле

Цифровые интерфейсы (один из)

C - ИРПС "токовая петля"

B - RS-485

S - Модемный RS-232

S1 - RS-232 (активный)

Реле

N - Управление нагрузкой

F - Переключения тарифов других счетчиков

Число элементов (тип линии)

3 -  **4** - 

Габаритные и установочные размеры

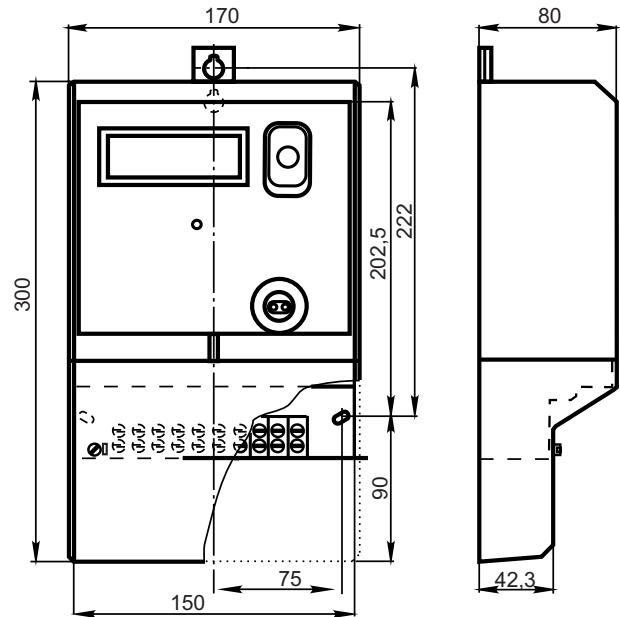


Схема включения трёхэлементного счётчика ЕвроАЛЬФА в четырёхпроводную сеть

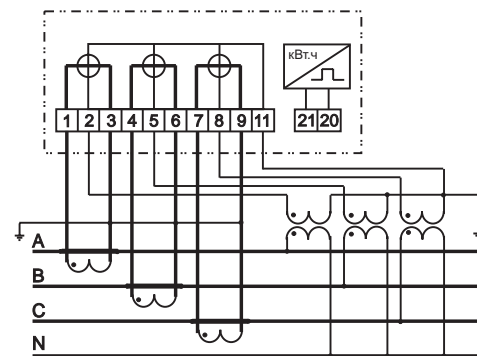
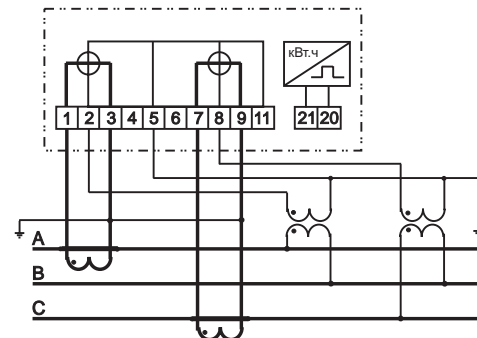


Схема включения двухэлементного счётчика ЕвроАЛЬФА в трёхпроводную сеть



Эльстер Метроника

Учет энергоресурсов

12, ул. Красноказарменная.

Москва, 111250, Россия

Тел.: (095) 956-0543, 956-2604

Факс: (095) 956-0542

E-mail: metronica@ru.elster.com

Internet: www.elster.ru, www.izmerenie.ru